

弘高 HONGGAO 设计 DESIGN

2016第五期

总第十期

01/05/2016

五一節
勞動最光榮

设计师选材中心

MATERIAL CENTER

弘高项目物料配饰设计

MATERIAL&ACCESSORIES DESIGN



米兰家具展

MILAN FURNITURE FAIR

设计师成长之路

THE DESIGNER ROAD OF GROWTH



弘高设计内部期刊

股票代码: SZ 002504

www.honggao.com

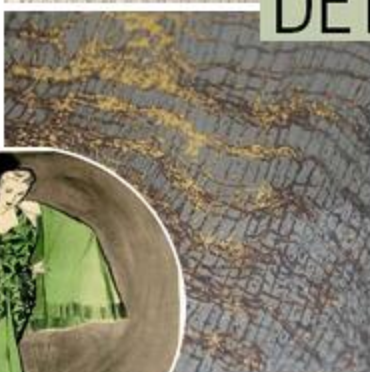
序 III THE PREFACE

黎巴嫩摄影师SergeNajjar说：“一切事物都不是你所看到的而是你怎么看”。就是在这种放大感官的“漫游”中，我们才发现被忽视的美。建筑之美、结构之美、光线之美，材质之美，这种纯粹玩味构图和光影的作品、材质的碰撞颇有趣味，简洁而富有吸引力。

在这个快节奏高频率的消费时代，我们尤其要倡导发挥各种事物最大价值，当然也包括材质，而这恰恰是最容易忽视的，有人急功近利，有人浅尝辄止，殊不知这些最不起眼或许轻而易举地俘获有心人，给空间带来了独特的有感官享受，成为独特的风景。

下面我们就一起来欣赏材质的美.....

DETAILS



洲际酒店

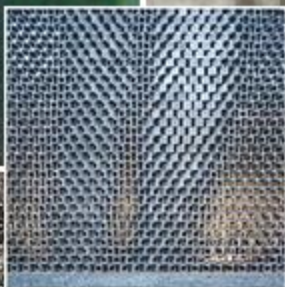
INTERCONTINENTAL HOTELS

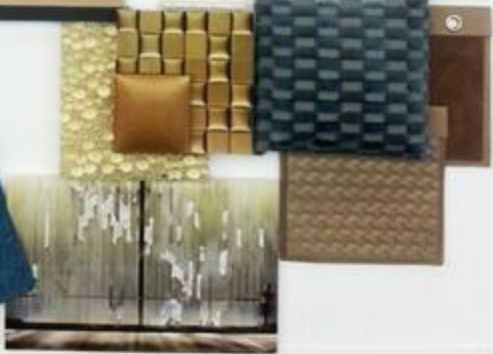






CONCEPT





普度寺四合院

PU DU TEMPLE COURTYARD



ACCESSORIES

墨竹绿 BAMBOO

简约中式 CONTRACTED STYLE



ACCESSORIES

玛瑙红 AGATE RED

闺色生香 BOUDOIR



洲际酒店
INTERCONTINENTAL HOTEL

Resplendent Starry sky

CONCEPT

绿宝石 RUBY

自然 NATURAL

贵气 EXTRAVAGANCE





洲际酒店

InterContinental Hotel





三里屯某公寓

SAN LI TUN COURT



C 户型
DOOR MODEL



Ornaments 点缀



Gift of the sea

CONCEPT



Exquisite 精致



Metal Tracery 金属花格






MATERIAL

材质对比



ACCE

 发送图片到手机



ACCESSORIES

孔雀蓝 PEACOCK BLUE

清静幽雅 QUIET AND TASTEFUL



港中旅维景国际酒店

(北京三元桥)

CTS PLAZA BEIJING



三里屯某公寓

SAN LI TUN COURT



时尚 优雅 舒适

COMFORTABLE
ELEGANCE
FASHIONNEL

C

户型

DOOR MODEL



港中旅维景国际大酒店

CTS PLAZA BEIJING





Furniture Style

ACCESSORIES

客厅家具 灯具 饰品



ACCESSORIES

城墙红 RED

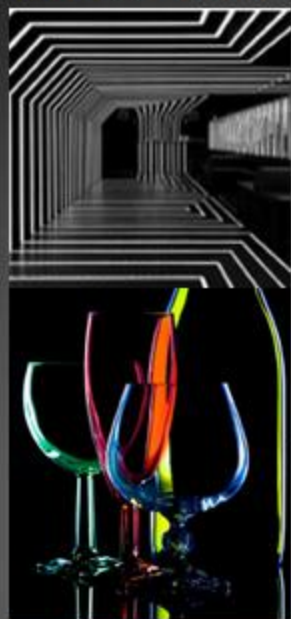
帝王金 EMPEROR

紫霞 PURPLE LIGHT



三里屯某公寓

SAN LI TUN COURT



现代 玩乐 时尚

FASHIONNEL
LIDERTINISM
MODERN

D

户型

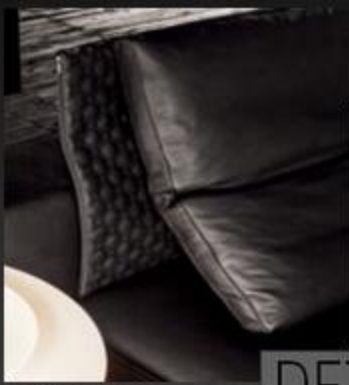
DOOR MODEL



Furniture Style (客厅方案二)

ACCESSORIES





DETAILS

衣帽间&细节



设计师的物料库

—— 选材中心 ——



设计之路，初心不改，方得始终。。。

孙学军

2007-2008年 北京奥林匹克公园（B）区国家会议中心项目-（十万平米）

2008-2009年 中国人寿保险股份有限公司F1大厦项目（6万平米）

2009-2010年 北京农银大厦南楼设计项目（3万平米）

2010-2011年 国开行三亚珺唐酒店设计项目（2.8万平米）

2011-2011年 国开行威海研发基地设计项目（5.8万平米）

2013-2016年 唐山新华联伯尔曼酒店设计项目（5.4万平米）

2014-至今 于家堡03-08诺德英蓝办公楼公区项目（3万平米）

2015-至今 于家堡03-21铺子里商业项目（4万平米）

设计师选材中心

MATERIAL LIBRARY CONSTRUCTION







设计十一院 刘晓飞

跟着风奔跑

鲁迅说过，生命的路是进步的，总是沿着无限的精神三角形的斜面向上攀爬，谁都阻止不得。设计作为我生活中最重要的一部分，同样也是努力向上，坚不可摧。每个行业应该都分两种人，一种是天赋饱满，才华横溢的，一种是很想突破，而又愚钝的。偶叹天有不公，为啥我不是前者.呵。

设计对于我而言，不只是一份工作，更承载着10年满怀激情的设计梦，从儿时的胡乱涂鸦，到少年时代试着去规划去体验，从刚开始死命的研究软件，到

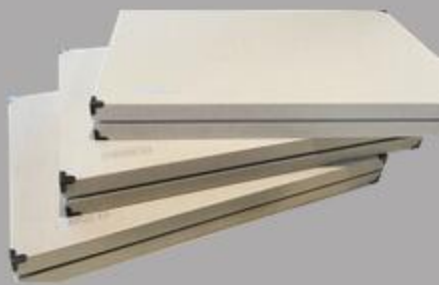
WE ARE
BESTIES
WE ARE **ARTISANS**
LOVERS
YOU&ME 2016
SECRETS SHARING

HUGS

A R T I S A N S



材料样板包装



后来主动去学习施工工艺、规范，看论坛看大咖，跟着领导学习项目的概念到施工，才慢慢体味到生活与设计本是并存。不管设计的过程有多么艰辛，每当看到自己的设计成果，内心总是充满喜悦！

生活是一程不可返的，世上无难事，只怕你拿出那追姑娘的劲头。希望有一天自己有机会设计一个巨作，有那么一件老了坐公园跟那帮老头吹吹牛的事....

2006.09-2009.06 安阳工学院

2011.12-2014.12 中央美术学院

2013.06 入职弘高

项目：西安万众国际曲江第一幼儿园；
西安万众国际玫瑰园公寓；西安万众国际办公车库；西安万众国际办公车库

弘高年华记忆簿

HONGGAO TIME MEMORY

设计师成长之路

记忆是一个奇妙的存在，有时候你以为是你拥有他，或许是他拥有你。人生长河中我们总要经历的太多，或山空海阔或沧海桑田亦许更多的是平静如水。漫漫长路我们无论行程匆匆还是回首顾盼都无法把所有想记忆的完全留下、把想遗忘的完全抹去。在弘高我们因缘而聚，彼此长久的陪伴，共同食饮，共同工作，共同面对困阻挑战、喜悦收获。正是与君的这份缘让我们共同拥有太多的记忆与精彩，所以我们想把他们记录下来，这就是我们的弘高年华记忆簿，为你分享一份记忆，为你留下一份记忆。



设计一院 孙学军

2002年，一张小小的车票让我儿时的梦想成真，实现了自己与北京的零距离，来到了心中梦想之地，看到了天安门上太阳升。。。通过自己的双手，我希望在这座城市里拥有一盏为自己亮着的灯，就像歌中唱道：那一年，你正年轻，总觉得明天会更美，那理想世界就象一道光芒在你心里闪耀着。。。

2006年，入行4年。第一次接触与奥运相关的设计项目---国家会议中心的深化设计工作，第一次与外国设计师接触，第一次在领导的带领下列席工程专业会议，第一次重新审视自己对设计的认知，多少个第一次在匆匆半年的日夜奔忙中发生，当项目落成时我第一次在电视中



设计七院 张兵

2009 刚刚走近设计大门，对这个世界充满好奇和懵懂。庆幸这是一个包容的时代，我希望着像植物一样生活，小草从不因为生长在大树的脚下就拒绝伸向阳光。

2010 从最初的学习阶段到独立完成项目设计图纸，我重新认识了我的工作：设计与生活密不可分。最好的设计源于生活，服务生活。

2011 随着接触项目的增长，我的个人能力得以提高。这是疲惫与欣喜交织的一年。坚持不下去的时候，就想想当初为什么走到这里。

看到那个铜板火炬表皮，已经泪流满面，耳边响起：我家大门常打开，开放怀抱等你。。。2010年，我们工作室中标了中国农业银行在北京的总部办公楼设计，作为直接配合参与的设计者，第一次在十里长安街有了可以为人道的团队作品，在中规中矩的建筑外观表皮下，我们图纸中大堂的巨型麦浪墙面鲜活浮动起来：“远处蔚蓝天空下，涌动着金色的麦浪，就在那里曾是你和我爱过的地方。。。 ”

2013年，又是一个春天，在老领导的邀约下，我来到了全新的弘高，一偿多年前的夙愿，在这短短的三年里，作为一份子见证了她的飞速发展，自身也在慢慢由一名普通设计践行着往项目管理方向的角色转变，就像歌中唱道：我要一步一步往上爬，等待阳光静静看着它的脸，小小的天有大大梦想，重重的壳裹着轻轻地仰望。。。

2016年4月23日，深夜，收到在大洋彼岸出差的老婆的生日祝福，此时我在设计中心4层，手机中飘出了朴树的《平凡之路》。。。 “向前走，就这么走。。。 冥冥中这是我唯一要走的路啊。。。 ”

2012 恒者行远，思者常新。设计延续经典的同时，更期待新鲜的血液。

2013 从最初的生疏到如今能够独立去带领一个项目，带领一个团队。我意识到团队精神的重要性。愿我和我的团队像蚂蚁一样工作，像蝴蝶一样生活。

2014 这一年我们的努力终于得到回报，然而装饰设计仰之弥高钻之弥坚，更大的创造空间等待我们去探索。

2015 设计从业第七年，队伍里不断有人加入或离开。可是这个世界上还有一些人，做一件事，虽然缓慢沉寂，但却朝夕不改初衷。

2016 故事重提，无限唏嘘。把已有的成绩归零，才能腾出空间去接纳更多的东西。2016是一个新的开始...

虚拟现实与增强现实

—— VR技术

虚拟现实技术是运用计算机对现实世界进行**全面仿真**的技术，能够使客户直观的贴近设计方案，从而在室内设计领域内有着极其巨大的应用前景。



走出去，世界就在眼前

谈设计，就必须提到**米兰**，悠久的历史
和艺术积淀，使这座古老的设计之都每年
都吸引着全球时尚界、设计界、媒体等行业
精英前去“朝圣”。

米兰家具展

MI LAN FURNITURE FAIR

作为世界家具与家居设计的顶尖展会的米兰国际家具展与“米兰设计周”以其伟大的设计、优秀的布局、汹涌的人群为元素，被誉为全球第一的家具、装饰盛会。是全世界家具、家居、建筑、服装、配饰、灯具、设计专业人士每年一度“朝圣”的设计圣地。





VR——虚拟现实

VR (Virtual Reality , 即虚拟现实 , 简称 VR) , 是由美国VPL公司创建人拉尼尔 (Jaron Lanier) 在20世纪80年代初提出的。

虚拟现实技术是仿真技术的一个重要方向是仿真技术与计算机图形学人机接口技术多媒体技术传感技术网络技术等多种技术的集合是一门富有挑战性的交叉技术前沿学科和研究领域。虚拟现实技术(VR)主要包括模拟环境、感知、自然技能和传感设备等方面。模拟环境是由计算机生成的、实时动态的三维立体逼真图像。感知是指理想的VR应该具有人所具有的感





知。除计算机图形技术所生成的视觉感知外，还有听觉、触觉、力觉、运动等感知，甚至还包括嗅觉和味觉等，也称为多感知。自然技能是指人的头部转动，眼睛、手势、或其他人体行为动作，由计算机来处理与参与者的动作相适应的数据，并对用户的输入作出实时响应，并分别反馈到用户的五官。传感设备是指三维交互设备。



米兰家具展

MI LAN FURNITURE FAIR

目前，米兰家具展均在每年的四月中下旬举行，包括每年举办的居家家具展和装饰配套展，其中每两年一次的灯具展是按奇数年举办，而厨房家具展和办公家具展则逢偶数年举办。米兰国际家具半成品及配件展（Sasmil）在每年五月份举行，其创办应追溯到1969年，在1989年由COSMIT接管，使家具生产与居家装饰成为相互配合的展览体系。值得一提的是，出现于1998年的沙龙展(Salone Satellite)是为设计领域提供一个广阔的舞台，给那些初出茅庐的年轻人展示其前卫的设计作品，此展已成为设计领域里培养年轻设计师的熔炉。







HONGGAO DESIGN

出品人 Producer
韩力炜 Hanson

主编 Chief Editor
施建民 James Shi

副主编 Vice Chief Editor
王锐 Wang Rui 丁宁 Ding Ning

编委 Commissioner
姜剑锋 Jiang JianFeng
张森 Zhang Sen 王锐 Wang Rui
夏鑫磊 Xia XinLei 胡亮 John
信长歧 Xin ChangQi 周庆国 Zhou QingGuo

美编 Art Editor
彭斯蔓 Peng SiMan

特约撰稿 Guest Editor
孙学军 SunXueJun
刘晓飞 Liu XiaoFei
张兵 Zhang Bing

校对 Collate : 阳雯 Yang Wen

MAGAZINE HONGGAO



(点击图片链接了解详情)

尽在弘高设计



扫一扫，关注更多

www.honggao.com.cn